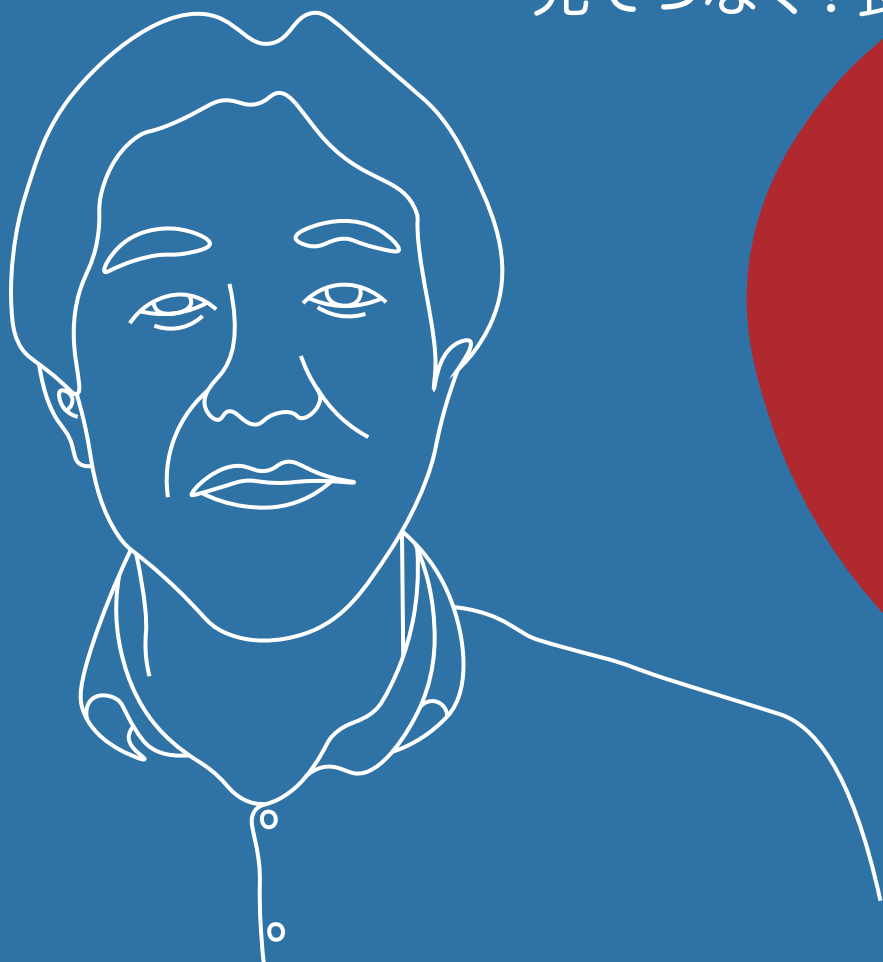


三重大サイエンスカフェ

第21回テーマ
光でつなぐ?食と農



「三重大の研究って、難しい？」

「わかんないけど、面白いかもね！」

三重大の選りすぐりの先生に、とびきり上等なお話をしても
らいます。午後のひとときを、お茶を飲みながら、ゆっくりと
楽しめるカフェです。ほんのちょっぴりだけアカデミックなス
パイスを効かせます。

日時：2018年3月6日(火)
お話：三重大大学院生物資源学研究科
橋本 篤 教授
時間：15:00~17:00 (開場 14:30)
場所：津駅前 伊勢門本店 [EBIIRO]
(059-221-5777)
三重県津市栄町 3-222 ソシアビル 1F

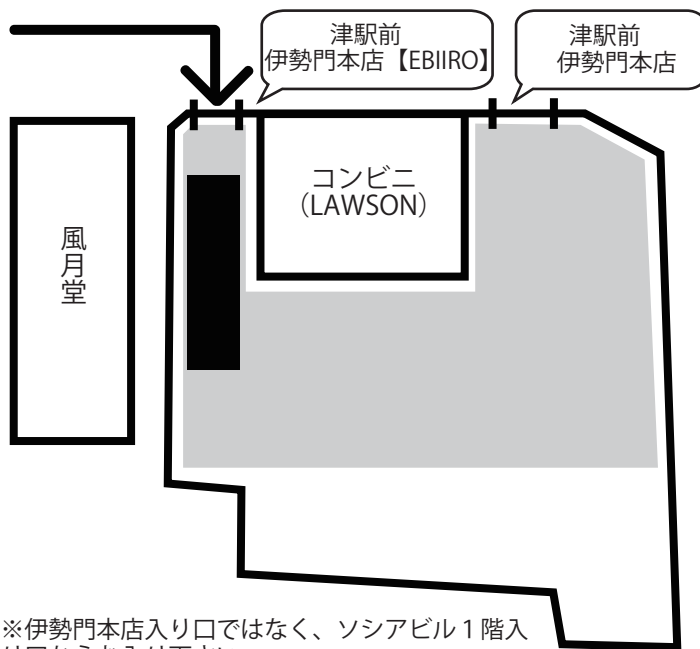
参加費：500円ドリンク付き(先着40席限定)
※定員になり次第締め切りあり
申込み：三重大大学地域イノベーション推進機構
(研究推進チーム)
Mail：ken-sokatu@ab.mie-u.ac.jp
FAX/TEL：(FAX) 059-231-9705
(TEL) 059-231-9704
主催 三重大大学 協賛 伊勢門本店

津駅前 伊勢門本店【EBIIRO】

☎(059-221-5777) 三重県津市栄町3丁目222 ソシアビル1F



近鉄・JR 津駅東口徒歩一分
(ソシアビル4階はホテルサンルート津になっております)



※伊勢門本店入り口ではなく、ソシアビル1階入り口からお入り下さい。

↑ 右記申込書にご記入の上、切り取らずにそのまま矢印の方向にご送信ください。
FAX 059-231-9705

■申込方法

下記の参加申込書に必要事項をご記入の上、2月28日(水)までに、FAXにてお送りいただくか、Eメールにて(ken-sokatu@ab.mie-u.ac.jp) 申込書の内容を事務局までお送りください。

■お申し込み・お問い合わせ先

三重大学地域イノベーション推進機構 (研究推進チーム)

〒514-8507 三重県津市栗真町屋町 1577

Mail: ken-sokatu@ab.mie-u.ac.jp

FAX/TEL:(FAX) 059-231-9705 (TEL) 059-231-9704

三重大サイエンスカフェ(第21回) 参加申込書	
1	■法人名・所属部署 _____
	■TEL (_____) 〒 _____
	■参加者氏名(フリガナ) _____
	■住所 _____ _____
2	■法人名・所属部署 _____
	■TEL (_____) 〒 _____
	■参加者氏名(フリガナ) _____
	■住所 _____ _____

※ご記入頂きました個人情報は、当大学からのご案内に使用させて頂く場合があります。また、お客様の個人情報を第三者に提供いたしません。

■三重大サイエンスカフェ 開催予定

2018年 6月5日(火) 9月4日(火) 11月27日(火)
2019年 3月5日(火) の4回を予定します。